

2022年6月13日
株式会社プロフィッツ

企業の課題を解決し、成長を支えるオフィス「EFFICE(エフィス)」 赤坂は即日成約、新たに本の街「神保町」にオープン

株式会社プロフィッツ(本社:東京都千代田区、代表取締役:田中慎一郎)は、人材採用力を強化し、企業の成長を支える新しいコンセプトのオフィス「EFFICE(エフィス)」を神保町にオープンし、入居者募集を開始いたしました。赤坂に続く2つ目のオープンとなります。

神保町は、古書店や新刊書店が多く集まっていることで有名な街です。それだけでなく、スポーツ用品、カレー、純喫茶、学生街など、様々な顔があり東京でもめずらしいとても面白い街になります。

EFFICE 神保町は20坪と小さいスペースながらも、中小企業の経営課題となっている人材確保・採用力を強化し成長する企業に焦点を当てた EFFICE のコンセプトを凝縮し、神保町ならではの本棚をモチーフにした斬新なデザインで仕上げています。オフィスの価値が見直される中、自然とコミュニケーションが生まれる、仕事に集中できる、わざわざ出社したくなる、企業と共に成長するオフィスを提供します。



なお1つ目の赤坂は、EFFICE のコンセプトに共感いただき、人員の強化・増員を予定している企業より、完成前にお申込みいただきました。



神保町ならではの本棚をイメージしたデザイン、自社商品のディスプレイにも活用できる

■EFFICE とは

中小規模の企業が成長するために必要な人材確保は経営課題となっており、採用力を上げるには様々な要素がある中、企業イメージ・労働環境の整備は重要な要素となります。また、最近ではテレワークの併用、オンライン会議が大幅に増え、オフィスの価値や求められる要素も変化しています。

EFFICE はこれらの企業ニーズ、成長する企業のために焦点をあてたコンセプトで、深く考えられたレイアウト内装・家具付きのオフィスです。美しくデザインされたエントランスやオフィス空間は、企業イメージをワンランクアップさせ、訪れた人たちへの企業の信用度を高めます。また、EFFICE は落ち着いて集中する「静」と、人が集まり会話しコミュニケーションを取る「動」とをうまく両立させるオフィス環境を提供し、新しい働き方に柔軟性を持たせます。加えてオフィスコストの削減、環境負荷の低減を実現します。

成長企業の課題解決を、オフィスのレイアウトおよびハード面の両面からサポートします。



■EFFICE の特徴

EFFICE とは3つの”E”を持つ新しいコンセプトの OFFICE です。

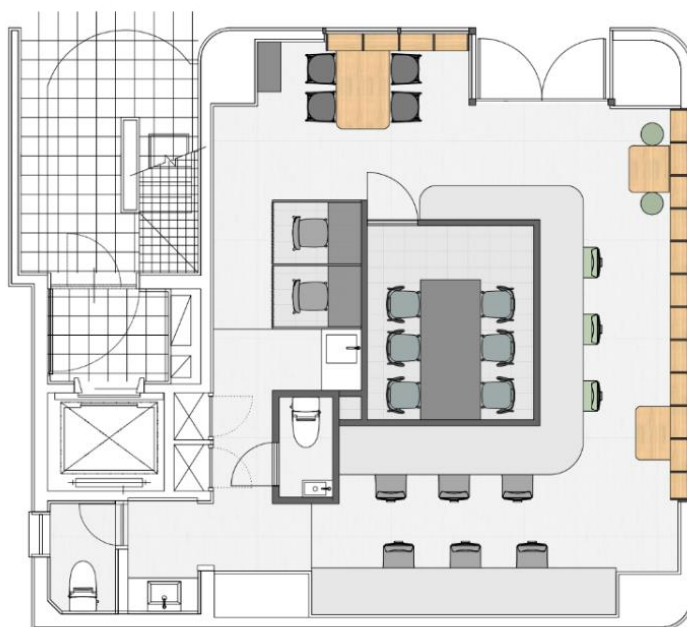
Economic 経済性

Empower 組織活性

Ecologic 環境への配慮

✓Economic 経済性

- ・無駄のないレイアウト設計で働き方に柔軟性を持たせ、業務席数の 1.5 倍の人数を収容することができるため、実質賃料を削減することができます。
- ・オフィス内装、家具付きのため、初期投資と原状回復の時間と費用を削減。入居から退去までに掛かる費用が約 40%削減されます。



✓Empower 組織活性

- ・社員同士のディスカッションがしやすいギャザリングスペースを多く配置し、コミュニケーションを促進。オフィスで会って話すことの価値を感じ、出社したくなる環境を提供します。
- ・自宅でテレワーク、社外とのオンライン会議、オフィスでの作業を想定した全席フリーデスク、ウェブミーティングブース、壁側にスタッフ各自のものを収納できるシェルフを用意、様々な働き方で活用ができ、生産性を上げ業務を効率化します。



✓Ecologic 環境への配慮

- ・通常のオフィスのような無駄な原状回復をせず、利用可能な内装・設備を次のテナントに継承することで大幅な廃棄物の削減し、無駄なゴミを減らします。
- ・利用する家具や建材は、長く使える物の利用や、環境に配慮したリサイクル素材などを活用。棚は廃棄衣類から作られたリサイクルボードを使用しています。

■テナント募集について

EFFICE はテナントの募集方法についても新たな取り組みを行います。

エリアと単価のみの比較で情報が埋もれてしまう仲介サイト等の従来の方法だけではなく、協業する株式会社フロンティアコンサルティングの自社メディア TSUNAGARU OFFICE や SNS を活用して見込み客へダイレクトアプローチし、EFFICE の特徴・優位性を確実に伝え、認知、成約につなげる新たなマーケティング手法での募集の取り組みを行います。

■EFFICE 神保町について

【物件名】EFFICE 神保町(岩田ビル1F)

【住所】東京都千代田区神田神保町 2-38-11 【交通】東京メトロ半蔵門線・三田線/都営新宿線「神保町駅」徒歩 4 分

【面積】20.57 坪 【竣工】1989 年(新耐震基準を満たす)

【賃料】500,000 円(税別)、敷金 0 ヶ月(日商保利用)もしくは、3 ヶ月預託保証会社利用料として 150,000 円(税別)、原状回復クリーニング費用(一部貼替あり)

【入居時期】2022 年 7 月中旬予定

【Web サイト】<https://effice.jp/>

プロフィッツは、不動産価値は「箱物」ではなく「事業」を創造することにより、利用価値を向上させ、新たな価値を創造することと考えています。今後もコンテンツの企画、プロデュースを行い、魅力的でサステナブルな投資価値を生み出していきます。

■株式会社プロフィッツについて

想いを価値へ、投資をその先へ Asset Management Beyond Investment

投資の概念を変えていく。

投資へのきっかけとなった十人十色の“想い”が、無機質な“投資”に血を通わせ、社会へのインパクトさえも変えていく。客観視したリターンのみならず、投資に社会的ブランディング・インパクトを形成し続けることが、私達が考える未来のアセットマネジメントです。

専門性が高いメンバーで構成されたチームにより、東京中心エリアにおける多くの業界情報やネットワークで、様々なタイプの不動産アセットをソーシングからマネジメントまで行う。不動産を本業としない企業や個人に対してのアドバイザーもっており、効率的なリターン提供のみでなく「想い」を形にし、投資を通じて社会的ブランディング・インパクトを形成していくことを目指している。

また、国内初の規模を誇る保育園特化型ファンドの組成をアレンジし注目を集めるなど、不動産分野での ESG に着目した投資も行っている。

代 表 者 代表取締役 田中慎一郎
住 所 東京都千代田区丸の内 3-1-1 国際ビル 2 階
ホームページ <https://profitz.jp>

■お問い合わせ

株式会社プロフィッツ(担当:多幾宏平)

Email: kohei.taki@profitz.jp

以上