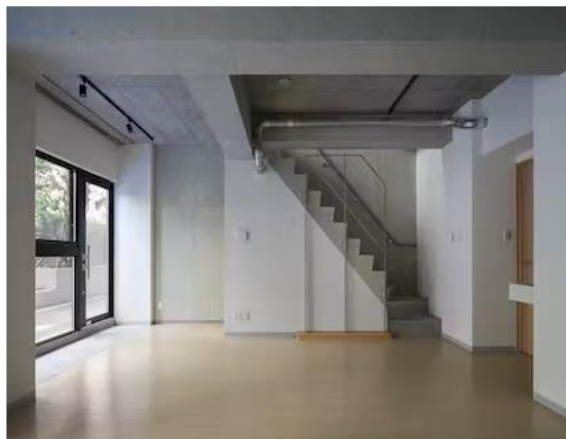


相鉄グループ、代々木上原駅近くのビル取得 都心事業加速

神奈川 [+フォローする](#)

2023年9月29日 21:20



相鉄アーバンクリエイツが取得した代々木上原駅近くのビルの内観（東京都渋谷区）

相鉄グループの相鉄アーバンクリエイツ（横浜市）は29日、東京都渋谷区の複合ビルを取得したと発表した。東京メトロ千代田線・小田急線の代々木上原駅から徒歩1分という好立地にあり、オフィスや住宅、飲食店などが入る2月竣工の複合施設だ。取得金額は非公表。

3月の相模鉄道・東急電鉄の新横浜線開業を機に、相鉄アーバンクリエイツは神奈川県内の相鉄線沿線から首都圏へ不動産事業を拡大している。8月には不動産事業のプロフィッツ（東京・千代田）と業務提携し、横浜から都心エリアで中小規模のビルの取得や運用、価値向上を共同で進める方針だ。

取得したビルはプロフィッツが開発に携わり「職・住・遊の融合」がコンセプトという。敷地面積は722平方メートル、延べ床面積1122平方メートルで鉄筋コンクリート造5階建て。1階にはカフェやレストラン、物販店舗などが入り、2階以上は17～100平方メートルの中小規模のオフィスや住宅からなる。